

Formazioni Rodin4D

Rodin4D
Parc Le Biogalien
Bâtiment B
27 Allée Charles Darwin
33600 Pessac
France
Tel. +33 (0)5 56 47 77 13
www.rodin4d.com

RODIN





Novità e aggiornamenti del software Rodin4D NEO

Pubblico:

Utenti Rodin4D

Capacità di accoglienza:

Minimo 3 persone per sessione

Luogo: Rodin4D, Pessac

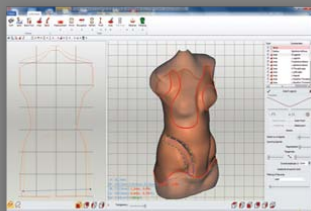
Durata: 1 giorno

Il software Rodin4D viene regolarmente aggiornato, al fine di soddisfare al meglio le vostre aspettative e facilitare il vostro lavoro.

Questa formazione vi permetterà di scoprire i nuovi strumenti e i miglioramenti apportati a questa nuova versione. Potrete anche mettere in pratica queste nuove funzionalità grazie ad esercitazioni pratiche.

Programma di formazione:

- Presentazione della nuova versione
- Lavorare con i nuovi strumenti
- Esercizi pratici



Prova pratica del software di rettifica Rodin4D NEO

Pubblico:

Nuovi utenti

Capacità di accoglienza:

Minimo 3 persone per sessione

Luogo: Rodin4D, Pessac

Durata: 2 giorni

Questa formazione vi permetterà di acquisire le conoscenze necessarie per un buon utilizzo di questo software di rettifica per la fabbricazione delle vostre apparecchiature.

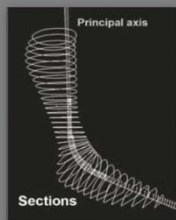
Programma di formazione:

Giorno 1 :

- **Scoperta dell'interfaccia:** Avvio e configurazione di base. Scoperta delle zone 3D, trasversale e longitudinale. Presentazione dei menù.
- **Gestione dei file dei pazienti:** Creazione di un nuovo paziente. Organizzazione del file del paziente. Importazione delle foto. Creazione di una nuova forma.
- **Imparare a lavorare con una scansione (1/2)**

Giorno 2 :

- **Imparare a lavorare con una scansione (2/2)**
- **Imparare a lavorare con una libreria**
- **Come creare la propria libreria**
- **Come seguire un ordine tramite Rodin_Com**



Formazione Esperto del software Rodin4D NEO

Pubblico:

Utenti avanzati

Capacità di accoglienza:

Minimo 3 persone per sessione

Luogo: Rodin4D, Pessac

Durata: 2 giorni

Questa formazione consentirà agli utenti regolari di perfezionare la loro conoscenza del software e migliorare il loro tempo di rettifica e produzione.

Programma di formazione:

Giorno 1 :

- Creazione e/o modifica di librerie di forme
- Padronanza della ri-scansione (modalità avanzata)
- Utilizzo e manipolazione di tutti i tipi di inserti

Giorno 2 :

- Utilizzo approfondito degli strumenti complessi (fusione, strumento di base...)
- Padronanza delle importazioni ed esportazioni di file tramite Rodin4D
- Perfezionamento del taglio



Formazione su misura

Pubblico:

Utenti Rodin4D

Capacità di accoglienza:

Da definirsi con l'impresa

Luogo: Scelto dal cliente

Durata: Da 1 a 3 giorni

Questa formazione è destinata alle imprese che desiderano lavorare su un argomento (software, scanner...) ben preciso di loro scelta.

Programma di formazione: da definirsi con l'impresa

Esempi di formazioni su misura:

- *Formazioni Scanner*
- *Formazioni Fresatrici*
- *Formazioni Rettifica di apparecchiature: corsetti sedili, caschi, AFO...*