

Formations Rodin4D

Rodin4D
Parc Le Biogalien
Bâtiment B
27 Allée Charles Darwin
33600 Pessac
Tél. 05 56 47 77 13
www.rodin4d.com

RODIN





Nouveautés et Mises à jour du logiciel Rodin4D NEO

Public :

Utilisateurs Rodin4D

Capacité d'accueil :

Minimum 3 personnes par session

Lieu : Rodin4D, Pessac

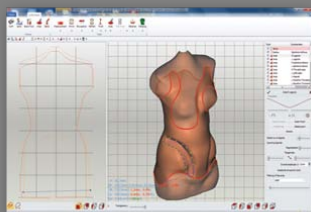
Durée : 1 jour

Le logiciel Rodin4D est régulièrement remis à jour dans le but de répondre au mieux à vos attentes et de faciliter votre travail.

Cette formation vous permettra de découvrir les nouveaux outils et les améliorations apportées dans cette nouvelle version. Vous allez également pouvoir mettre en application ces nouvelles fonctionnalités à l'aide d'exercices pratiques.

Programme de formation :

- Présentation de la nouvelle version
- Travailler avec les nouveaux outils
- Exercices pratiques



Prise en main du logiciel de rectification Rodin4D NEO

Public :

Nouveaux utilisateurs

Capacité d'accueil :

Minimum 3 personnes par session

Lieu : Rodin4D, Pessac

Durée : 2 jours

Cette formation vous permettra d'acquérir les connaissances nécessaires à une bonne utilisation de ce logiciel de rectification pour la fabrication de vos appareillages.

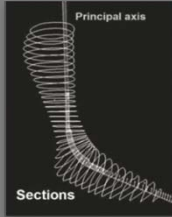
Programme de formation :

Jour 1 :

- **Découverte de l'interface :** Lancement et paramétrage de base. Découverte des zones 3D, transversale et longitudinale. Présentation des menus.
- **Gestion des fichiers patients :** Création d'un nouveau patient. Organisation du fichier patient. Importer des photos. Création d'une nouvelle forme.
- **Apprendre à travailler avec un scan (1/2)**

Jour 2 :

- **Apprendre à travailler avec un scan (2/2)**
- **Apprendre à travailler avec une bibliothèque**
- **Comment créer sa bibliothèque**
- **Suivi d'une commande via Rodin_Com**



Formation Expert au logiciel Rodin4D NEO

Public :
Utilisateurs confirmés

Capacité d'accueil :
Minimum 3 personnes par session

Lieu : Rodin4D, Pessac

Durée : 2 jours

Cette formation permettra aux utilisateurs réguliers de perfectionner leur connaissance du logiciel et ainsi d'améliorer leur temps de rectification et de production.

Programme de formation :

Jour 1 :

- Création et/ou modification de bibliothèques de formes
- Maîtrise du rebalayage (mode avancé)
- Utilisation et manipulation de tous types d'inserts

Jour 2 :

- Utilisation approfondie des outils complexes (fusion, outil de base...)
- Maîtrise des importations et exportations de fichiers via Rodin4D
- Perfectionnement de la découpe



Formation sur mesure

Public :
Utilisateurs Rodin4D

Capacité d'accueil :
A définir avec l'entreprise

Lieu : Choisi par le client

Durée : 1 à 3 jours

Cette formation est destinée aux entreprises souhaitant travailler sur une thématique (logiciels, scanners...) bien précise de leur choix.

Programme de formation : à définir avec l'entreprise

Exemples de formations sur mesure :

- *Formations Scanners*
- *Formations Fraiseuses*
- *Formations Rectification d'appareillages : corsets sièges, casques, AFO...*