

# Formación Rodin4D

Rodin4D  
Parc Le Biogalien  
Bâtiment B  
27 Allée Charles Darwin  
33600 Pessac  
Francia  
Tel. +33 (0)5 56 47 77 13  
[www.rodin4d.com](http://www.rodin4d.com)

RODIN





## Novedades y actualizaciones del software Rodin4D NEO

**Destinatarios:**

Usuarios de Rodin4D

**Número de alumnos:**

3 personas por sesión como mínimo

**Lugar:** Rodin4D, Pessac

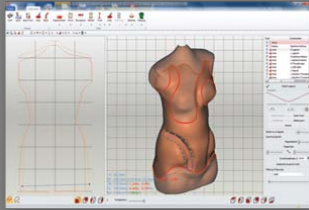
**Duración:** 1 día

El software Rodin4D se actualiza de manera regular para responder más eficazmente a sus expectativas y facilitarle el trabajo.

Con este curso descubrirá las nuevas herramientas y las mejoras que aporta esta nueva versión. También podrá probar y aplicar las nuevas funciones mediante ejercicios prácticos.

**Programa de formación:**

- Presentación de la nueva versión
- Trabajar con las nuevas herramientas
- Ejercicios prácticos



## Toma de contacto con el software de rectificación Rodin4D NEO

**Destinatarios:**

Nuevos usuarios

**Número de alumnos:**

3 personas por sesión como mínimo

**Lugar:** Rodin4D, Pessac

**Duración:** 2 días

Con este curso adquirirá los conocimientos necesarios para utilizar el software de rectificación correctamente con el fin de fabricar sus aparatos.

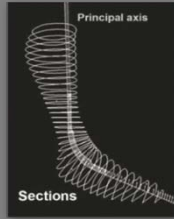
**Programa de formación:**

**Día 1:**

- **Conocer la interfaz:** Inicio y configuración básicos. Conocer las zonas 3D, transversal y longitudinal. Presentación de los menús.
- **Gestión de archivos de pacientes:** Creación de un paciente nuevo. Organización del archivo de paciente. Importar imágenes. Creación de una nueva forma.
- **Aprender a trabajar con un escáner (1/2)**

**Día 2:**

- **Aprender a trabajar con un escáner (2/2)**
- **Aprender a trabajar con una biblioteca**
- **Cómo crear una biblioteca**
- **Seguimiento de un pedido a través de Rodin\_Com**



## Curso de Experto en el software Rodin4D NEO

**Destinatarios:**

Usuarios avanzados

**Número de alumnos:**

3 personas por sesión como mínimo

**Lugar:** Rodin4D, Pessac

**Duración:** 2 días

Con este curso, los usuarios habituales podrán perfeccionar sus conocimientos sobre el software con el fin de reducir el tiempo de rectificación y de fabricación.

**Programa de formación:****Día 1:**

- Creación o modificación de bibliotecas de formas
- Manejo del retoque (modo avanzado)
- Uso y manejo de todos los tipos de inserciones

**Día 2:**

- Uso avanzado de herramientas complejas (Fusión, Herramienta básica etc.)
- Manejo de las importaciones y las exportaciones de archivos a través de Rodin4D
- Perfeccionamiento del corte



## Formación a medida

**Destinatarios:**

Usuarios de Rodin4D

**Número de alumnos:**

Lo define la empresa

**Lugar:** Lo elige el cliente

**Duración:** De 1 a 3 días

Este curso está destinado a las empresas que deseen trabajar con la temática específica (software, escáneres...) que deseen.

**Programa de formación:** se define con la empresa.

***Ejemplos de formación a medida:***

- *Formación Escáneres*
- *Formación Fresadoras*
- *Formación Rectificación de aparatos: asiento postural, casco, AFO, etc.*