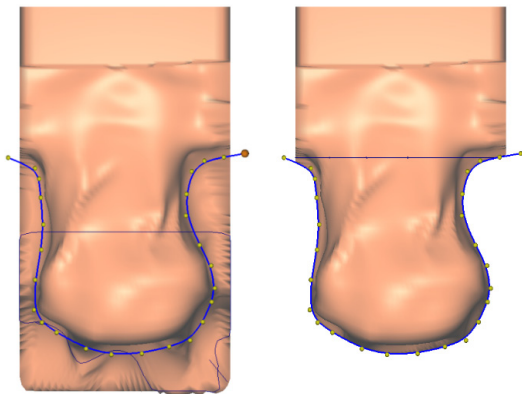


### 1 Anzeige des Newsletters

Wenn Neo gestartet wird, erscheint das Fenster nur einmal für jeden Newsletter und jeden Benutzer, wenn es über die Schaltfläche *Schließen* geschlossen wird. Das Fenster wird erst wieder geöffnet, wenn es einen neuen Newsletter gibt. Wenn der Benutzer den Newsletter beim nächsten Start noch einmal sehen möchte, kann er die Schaltfläche *Später abrufen* verwenden. Dieses Fenster kann von der Registerkarte **Online Hilfe** aus über die Schaltfläche News angezeigt werden.

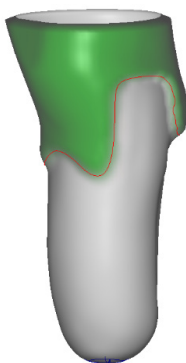
### 2 Bogensäge-Tool

Verwenden Sie dieses neue Basis-Tool, um Formen zuzuschneiden. In der Online-Hilfe finden Sie weitere Informationen.



### 3 Gewölbte Ebenen

Verwenden Sie die gewölbten Ebenen mit dem **Radius-Tool**: erstellen sie ein Radius-Tool mit 3 oder 4 Ebenen, platzieren Sie die Ebenen wie gewohnt, und klicken Sie rechts auf die Ebenen die gewölbt werden sollen. In der Online-Hilfe finden Sie weitere Informationen



### 4 Öffnen von Captevia-Dateien über das Menü „Dateien“

Auf der Registerkarte „Dateien“ verwenden Sie das offene Menü, um Captevia-Dateien zu importieren.

### 5 Sichern der CAM-Parameter

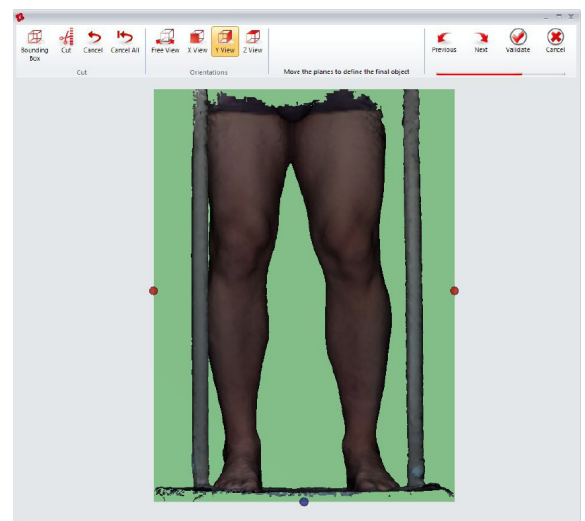
Für CAM-Lizenzen können Sie unter Datei → CAM die Parameter freigeben, bevor Sie diese ändern.

### 6 Bessere Handhabung von Dezimalstellen

Einstellung (beispielsweise in mm) unter: Extras → Allgemein → Millimeter → Standardpräzision.

### 7 Verbesserung beim Laden des Fensters zum Bereinigen eines Scan-Bildes

Das Fenster zum Bereinigen eines Scan-Bildes kann von der Patientenverwaltung aus geöffnet werden. Wählen Sie ein Bild und klicken Sie auf „Datei bereinigen“.

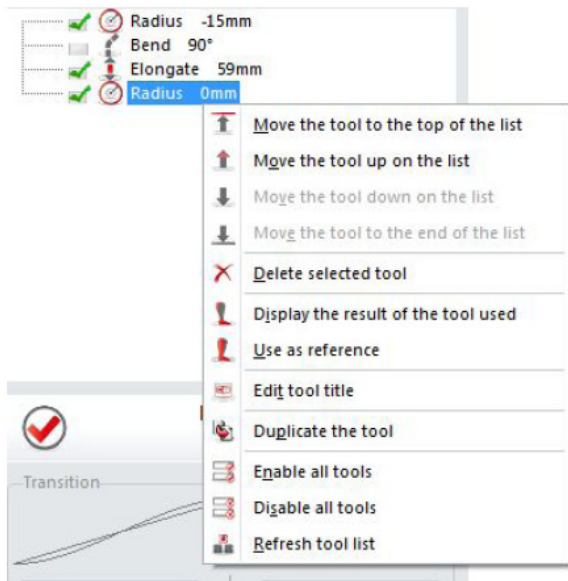


### 8 Aktualisierung der gemessenen „Höhe“ der Form beim Anwenden der Tools

Um die allgemeinen Messungen Ihrer Form anzuzeigen, aktivieren Sie die Schaltfläche „Form“ auf der Registerkarte „Anzeige“.

## 9 Möglichkeit, Tools zu duplizieren

Dazu klicken Sie rechts auf das Tool in der Tool-Liste und klicken dann auf „Tool duplizieren“.



## 10 Möglichkeit, Markierungen aus dem Innern der Form zu erfassen

Funktioniert nur, wenn die Option:

„Option → Extras → Auswahl der Innenseite der Form“ aktiviert ist.

## 11 Änderung gewisser Standardparameter zum Abtasten mit einer gebogenen Achse

Änderung der Standardparameter AFO und KAFO.

## 12 Änderung der Wartezeiten beim Berechnen einer erneuten Abtastung

Abbrechen der Berechnung, wenn diese zu lange dauert.

## 13 Verwendung zweiteiliger Scan-Bilder

Digitalisieren Sie einen Patienten in zwei Teilen und verwenden Sie zwei Inserts, um eine Form zu bilden. In der Online-Hilfe finden Sie weitere Informationen.

